



FEELGO
MANUFACTURERA
----- Est: 1985 -----

COLECCIÓN WESTERN



Modelo: 7002
Cinturón vaquero, sillero
Colores: café
Ancho: 42 mm
Tallas: 32-42



Modelo: 7001
Cinturón vaquero, sillero
Colores: firence
Ancho: 38 mm
Tallas: 32-42



Modelo: 7015
Cinturón vaquero, sillero
Colores: negro
Ancho: 38 mm
Tallas: 32-42





Modelo: 7018
Cinturón vaquero, sillero
Colores: miel
Ancho: 38 mm
Tallas: 32-42



Modelo: 7021
Cinturón vaquero, sillero
Colores: café
Ancho: 38 mm
Tallas: 32-42



Modelo: 7023
Cinturón vaquero, sillero
Colores: miel
Ancho: 38 mm
Tallas: 32-42



Modelo: 7024
Cinturón vaquero, sillero
Colores: cognac
Ancho: 38 mm
Tallas: 32-42





Modelo: 7026
Cinturón vaquero, sillero
Colores: café
Ancho: 42 mm
Tallas: 32-42



Modelo: 7027
Cinturón vaquero, sillero
Colores: firence
Ancho: 42 mm
Tallas: 32-42



Modelo: 7028 ●
Cinturón vaquero, sillero
Colores: miel
Ancho: 38 mm
Tallas: 32-42





Modelo: 7029 ●
Cinturón vaquero, sillero
Colores: café
Ancho: 38 mm
Tallas: 32-42



Modelo: 7030
Cinturón vaquero, sillero
Colores: miel
Ancho: 38 mm
Tallas: 32-42



Modelo: 7031
Cinturón vaquero, sillero
Colores: naranja
Ancho: 38 mm
Tallas: 32-42



Modelo: 7025 ●
Cinturón vaquero, sillero
Colores: miel
Ancho: 42 mm
Tallas: 32-42



Modelo: 7033
Cinturón vaquero, sillero
Colores: negro
Ancho: 38 mm
Tallas: 32-42



Modelo: 70034
Cinturón vaquero, sillero
Colores: café
Ancho: 38 mm
Tallas: 32-42



Modelo: 7032
Cinturón vaquero, sillero
Colores: café
Ancho: 38 mm
Tallas: 32-42





Modelo: 70043
Cinturón vaquero, sillero
Colores: miel
Ancho: 38 mm
Tallas: 32-42



Modelo: 70044
Cinturón vaquero, sillero
Colores: natural
Ancho: 38 mm
Tallas: 32-42



Modelo: 70053
Cinturón vaquero, sillero
Colores: firence
Ancho: 38 mm
Tallas: 32-42





Modelo: 70054
Cinturón vaquero, sillero
Colores: firence
Ancho: 38 mm
Tallas: 32-42



Modelo: 70056
Cinturón vaquero, sillero
Colores: natural
Ancho: 38 mm
Tallas: 32-42



Modelo: 70055
Cinturón vaquero, sillero
Colores: natural
Ancho: 38 mm
Tallas: 32-42





Modelo: 70083
Cinturón vaquero, sillero
Colores: miel
Ancho: 42 mm
Tallas: 32-42



Modelo: 70094
Cinturón vaquero, sillero
Colores: miel
Ancho: 38 mm
Tallas: 32-42



● Modelo: 70144
Cinturón vaquero, sillero
Colores: cognac
Ancho: 38 mm
Tallas: 32-42





Modelo: 70201
Cinturón vaquero, sillero
Colores: negro
Ancho: 38 mm
Tallas: 32-42



Modelo: 70202
Cinturón vaquero, sillero
Colores: café
Ancho: 38 mm
Tallas: 32-42



Modelo: 70222
Cinturón vaquero, sillero
Colores: firence
Ancho: 38 mm
Tallas: 32-42



Modelo: 70224
Cinturón vaquero, sillero
Colores: miel
Ancho: 38 mm
Tallas: 32-42





FEELGO
MANUFACTURERA
----- Est. 1985 -----

COLECCIÓN COUNTRY



Modelo: 7500
Cinturón vaquero, sillero
Colores: Firenze
Ancho: 42 mm
Tallas: 32-42



Modelo: 7501
Cinturón vaquero, sillero
Colores: Firenze
Ancho: 42 mm
Tallas: 32-42



Modelo: 7502
Cinturón vaquero, sillero
Colores: Firenze
Ancho: 42 mm
Tallas: 32-42





Modelo: 7503
Cinturón vaquero, silleró
Colores: Firenze
Ancho: 42 mm
Tallas: 32-42



Modelo: 7504
Cinturón vaquero, silleró
Colores: Firenze
Ancho: 42 mm
Tallas: 32-42

Modelo: 7505
Cinturón vaquero, silleró
Colores: Firenze
Ancho: 42 mm
Tallas: 32-42





Modelo: 7506
Cinturón vaquero, sillero
Colores: Firenze
Ancho: 42 mm
Tallas: 32-42



Modelo: 7507
Cinturón vaquero, sillero
Colores: Firenze
Ancho: 42 mm
Tallas: 32-42





Modelo: 7508
Cinturón vaquero, sillero
Colores: Firenze
Ancho: 42 mm
Tallas: 32-42



Modelo: 7509
Cinturón vaquero, sillero
Colores: Naranja
Ancho: 42 mm
Tallas: 32-42



Modelo: 7510
Cinturón vaquero, sillero
Colores: Café
Ancho: 42 mm
Tallas: 32-42





Modelo: 7511
Cinturón vaquero, sillero
Colores: Café
Ancho: 42 mm
Tallas: 32-42



Modelo: 7512
Cinturón vaquero, sillero
Colores: Café
Ancho: 42 mm
Tallas: 32-42



Modelo: 7513
Cinturón vaquero, sillero
Colores: Negro
Ancho: 42 mm
Tallas: 32-42





Modelo: 7514
Cinturón vaquero, sillero
Colores: Negro
Ancho: 42 mm
Tallas: 32-42



Modelo: 7515
Cinturón vaquero, sillero
Colores: Negro
Ancho: 42 mm
Tallas: 32-42



Modelo: 7516
Cinturón vaquero, sillero
Colores: Negro
Ancho: 42 mm
Tallas: 32-42





Modelo: 7517
Cinturón vaquero, sillero
Colores: Natural
Ancho: 42 mm
Tallas: 32-42



Modelo: 7518
Cinturón vaquero, sillero
Colores: Miel
Ancho: 42 mm
Tallas: 32-42



Modelo: 7519
Cinturón vaquero, sillero
Colores: Shedron
Ancho: 42 mm
Tallas: 32-42





Modelo: 7520
Cinturón vaquero, sillero
Colores: Café
Ancho: 42 mm
Tallas: 32-42



Modelo: 7521
Cinturón vaquero, sillero
Colores: Firenze
Ancho: 42 mm
Tallas: 32-42



Modelo: 7522
Cinturón vaquero, sillero
Colores: Miel
Ancho: 42 mm
Tallas: 32-42





Modelo: 7523
Cinturón vaquero, sillero
Colores: Teñido
Ancho: 42 mm
Tallas: 32-42



Modelo: 7524
Cinturón vaquero, sillero
Colores: Firence
Ancho: 42 mm
Tallas: 32-42



Modelo: 7525
Cinturón vaquero, sillero
Colores: Cognac
Ancho: 42 mm
Tallas: 32-42





Modelo: 7526
Cinturón vaquero, sillero
Colores: Cognac
Ancho: 42 mm
Tallas: 32-42



Modelo: 7527
Cinturón vaquero, sillero
Colores: Teñido
Ancho: 42 mm
Tallas: 32-42



Modelo: 7528
Cinturón vaquero, sillero
Colores: Firenze
Ancho: 42 mm
Tallas: 32-42





Modelo: 7529
Cinturón vaquero, sillero
Colores: Teñido
Ancho: 42 mm
Tallas: 32-42



Modelo: 7530
Cinturón vaquero, sillero
Colores: Café
Ancho: 42 mm
Tallas: 32-42



Modelo: 7531
Cinturón vaquero, sillero
Colores: Natural
Ancho: 42 mm
Tallas: 32-42





Modelo: 7532
Cinturón vaquero, sillero
Colores: Firenze
Ancho: 42 mm
Tallas: 32-42



Modelo: 7533
Cinturón vaquero, sillero
Colores: Negro
Ancho: 42 mm
Tallas: 32-42



Modelo: 7534
Cinturón vaquero, sillero
Colores: Café
Ancho: 42 mm
Tallas: 32-42



Modelo: 7535
Cinturón vaquero, sillero
Colores: Natural
Ancho: 42 mm
Tallas: 32-42





Modelo: 7536
Cinturón vaquero, sillero
Colores: Negro
Ancho: 42 mm
Tallas: 32-42



Modelo: 7537
Cinturón vaquero, sillero
Colores: Café
Ancho: 42 mm
Tallas: 32-42



Modelo: 7538
Cinturón vaquero, sillero
Colores: Negro
Ancho: 42 mm
Tallas: 32-42



HEBILLAS VAQUERAS

Estilo: HW-001
Hebilla forrada de piel
y pintada a mano
Ancho: 38 mm



Estilo: HW-002
Hebilla forrada de piel
y pintada a mano
Ancho: 38 mm



Estilo: HW-003
Hebilla forrada de piel
y pintada a mano
Ancho: 38 mm



Estilo: HW-004
Hebilla forrada de piel
y pintada a mano
Ancho: 38 mm



Estilo: HW-005
Hebilla forrada de piel
y pintada a mano
Ancho: 38 mm

Estilo: HW-006
Hebilla forrada de piel
y pintada a mano
Ancho: 38 mm



Estilo: HW-007
Hebilla forrada de piel
y pintada a mano
Ancho: 38 mm



Estilo: HW-009
Hebilla forrada de piel
y pintada a mano
Ancho: 38 mm



Estilo: HW-010
Hebilla forrada de piel
y pintada a mano
Ancho: 38 mm



Estilo: HW-011
Hebilla forrada de piel
y pintada a mano
Ancho: 38 mm



Estilo: HW-012
Hebilla forrada de piel
y pintada a mano
Ancho: 38 mm



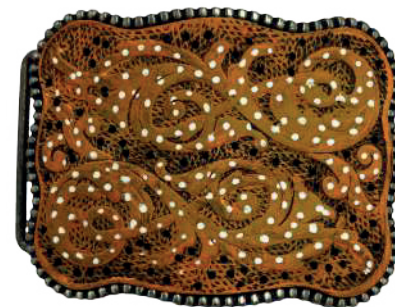
Estilo: HW-013
Hebilla forrada de piel
y pintada a mano
Ancho: 38 mm



Estilo: HW-014
Hebilla forrada de piel
y pintada a mano
Ancho: 38 mm



Estilo: HW-015
Hebilla forrada de piel
y pintada a mano
Ancho: 38 mm



Estilo: HW-016
Hebilla forrada de piel
y pintada a mano
Ancho: 38 mm





Estilo: HW-017
Hebilla forrada de piel
y pintada a mano
Ancho: 38 mm



Estilo: HW-018
Hebilla forrada de piel
y pintada a mano
Ancho: 38 mm



Estilo: HW-019
Hebilla forrada de piel
y pintada a mano
Ancho: 38 mm



Estilo: HW-020
Hebilla forrada de piel
y pintada a mano
Ancho: 38 mm

